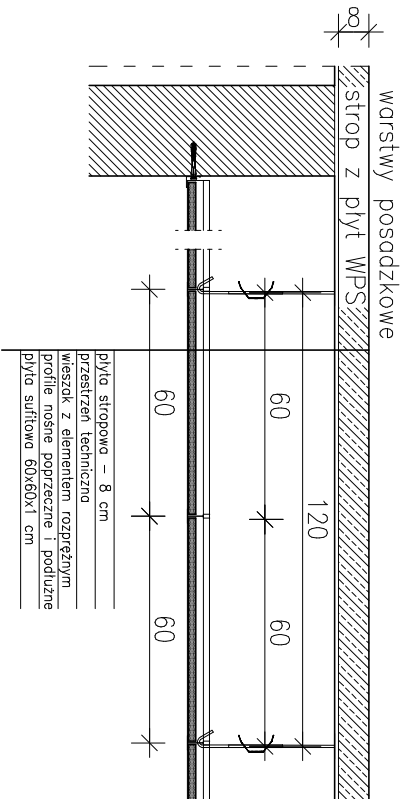


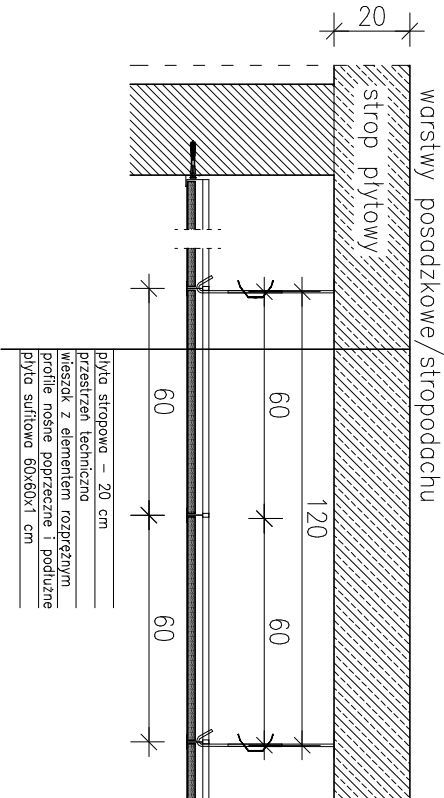
DETAIL S1

SKALA 1:20



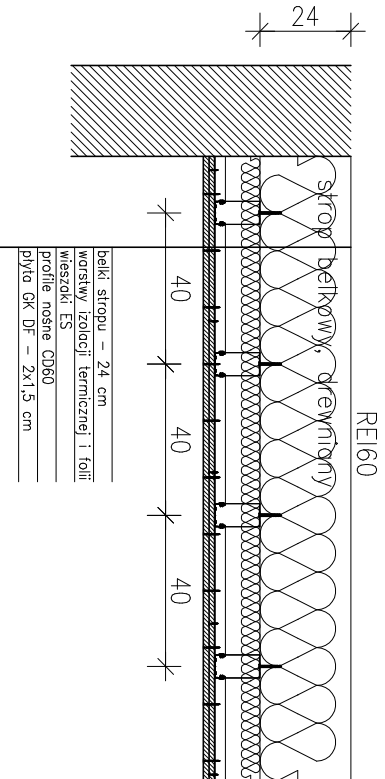
DETAIL S2

SKALA 1:20



DETAIL S3

SKALA 1:20



UWAGA:  
Należy przyjąć szczegółowe wytyczne montażowe, rozwiązania materiałowe oraz tabele doboru obciążeń tęczników i profili według zaleceń dostawcy systemu.

PROJEKT WYKONAWCZY

|                           |  |             |                 |
|---------------------------|--|-------------|-----------------|
| OBIEKT:                   | ROZBUDOWA Z PRZEBUDOWĄ I TERMOIZOLACJĄ BUDYNKU DAWNEGO PRZEDSZKOLA NA POTRZEBY KLUBU DZIECIĘCEGO I KLUBU SENIORA |             |                 |
| INWESTOR:                 | Gmina Święciechowa<br>ul. Ułańska 4; 64-115 Święciechowa   |             |                 |
| LOKALIZACJA:              | ul. Kościelna 4; 64-115 Święciechowa<br>działka nr 90; obręb: 0011 Święciechowa                                  |             |                 |
| ARCHITEKTURA PROJEKTOWAŁ: | mgr inż. arch. Grzegorz Tatarka<br>upr. nr 7131/11/P/2003<br>w spec. architektonicznej                           |             | Podpis:         |
| ASYSTENTKA PROJEKTANTA:   | mgr inż. arch. Agnieszka Musielak<br>upr. nr<br>w spec.  |             | Podpis:         |
| TYTUŁ RYSUNKU:            | DETALE SUFITU PODWIESZANEGO  |             | NR RYS.<br>10/A |
| DATA:                     | listopad 2018  | SKALA: 1:20 | STRONA:         |